

## 中学1年生 料金一覧

### ◆毎月必要な費用

<h3>基本料金</h3> <p>・自習コーナー、参考書利用自由 ・パソコン、インターネット活用自由 ・オーダーメイドプリント活用 ・保護者面談、教育相談(学期ごと) ・光熱費、通信費、会場費など諸費用</p> <p><b>3,000円</b></p>	<h3>個別指導</h3> <p>・生徒数名に講師1名の割合で、自主的に学習する体制です。さまざまな勉強スタイルに最も合わせやすいコースです。</p> <p>週1回(120分) +8,000円</p> <p>週2回(120分) +16,000円</p> <p>週3回(120分) +24,000円</p>	<h3>単科講座</h3> <p>・黒板を使った一斉指導で、数学、英語を中心に予習をすすめます。友達と競い合いながら、楽しく勉強します。</p> <p>1講座(120分×2回) +3,000円</p> <p>※教室や学年により開講している講座が異なる場合があります。原則として、希望者3名以上で開講いたします。</p>	<h3>1:1指導</h3> <p>・講師1名に生徒1名のオーダーメイド指導です。苦手教科や単元の補強や勉強の仕方まで専属講師が完全指導します。</p> <p>週1回(90分) +19,000円</p> <p>週1回(120分) +26,000円</p> <p>週2回(90分) +37,000円</p> <p>週2回(120分) +48,000円</p> <p>※個別指導と併用して受講した場合、指導料を一部割引いたします。</p>
--	--	---	---

## 中学2年生 料金一覧

### ◆毎月必要な費用

<h3>基本料金</h3> <p>・自習コーナー、参考書利用自由 ・パソコン、インターネット活用自由 ・オーダーメイドプリント活用 ・保護者面談、教育相談(学期ごと) ・光熱費、通信費、会場費など諸費用</p> <p><b>3,000円</b></p>	<h3>個別指導</h3> <p>・生徒数名に講師1名の割合で、自主的に学習する体制です。さまざまな勉強スタイルに最も合わせやすいコースです。</p> <p>週2回(120分) +17,000円</p> <p>週3回(120分) +25,000円</p> <p>週4回(120分) +33,000円</p>	<h3>単科講座</h3> <p>・黒板を使った一斉指導で、数学、英語を中心に予習をすすめます。友達と競い合いながら、楽しく勉強します。</p> <p>1講座(120分×2回) +3,000円</p> <p>※教室や学年により開講している講座が異なる場合があります。原則として、希望者3名以上で開講いたします。</p>	<h3>1:1指導</h3> <p>・生徒1名に講師1名のオーダーメイド指導です。苦手教科や単元の補強や勉強の仕方まで専属講師が完全指導します。</p> <p>週1回(90分) +19,000円</p> <p>週1回(120分) +26,000円</p> <p>週2回(90分) +37,000円</p> <p>週2回(120分) +48,000円</p> <p>※個別指導と併用して受講した場合、指導料を一部割引いたします。</p>
--	---	---	---

### 中1おすすめセット料金

・コース併用により、指導料がお安くなります。

	個別指導	1:1指導	指導料
A セット	○ 週1回 ×120分	○ 週1回 ×90分	30,000円のところ <b>27,300円</b>
B セット	◎ 週2回 ×120分	○ 週1回 ×90分	38,000円のところ <b>34,500円</b>

### ◆入会時に必要な費用

入会金	15,000円
-----	---------

※兄弟姉妹の在塾中、テスト対策や講習から継続入会の場合は免除いたします。

### ◆1年ごとに必要な費用

テキスト費	
数学	3,700円
英語	3,500円
国語・社会・理科	各2,500円

※塾専用のテキストやプリント類です。必要な教科をお選びいただけます。

### ◆春・夏・冬休み中に必要な費用

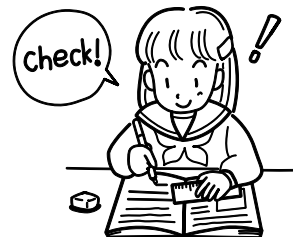
特別講習費	
指導料	各9,000円～
教材費	各4,000円～
学力コンクール	各3,000円

※上記は夏期、冬期の場合の例です。

### ◆定期テストごとに必要な費用

テスト対策費	
対策プリント費	年間計8,000円
対策指導料	各4,500円～

※対策プリントは、過去に出題された内容を分析した当会のオリジナルプリントです。



### 中2おすすめセット料金

・コース併用により、指導料がお安くなります。

	個別指導	1:1指導	指導料
C セット	◎ 週2回 ×120分	○ 週1回 ×90分	39,000円のところ <b>35,400円</b>
D セット	◎ 週2回 ×120分	◎ 週2回 ×90分	57,000円のところ <b>51,600円</b>

### ◆入会時に必要な費用

入会金	15,000円
-----	---------

※兄弟姉妹の在塾中、テスト対策や講習から継続入会の場合は免除いたします。

### ◆1年ごとに必要な費用

テキスト費	
数学	3,700円
英語	3,500円
国語・社会・理科	各2,500円

※塾専用のテキストやプリント類です。必要な教科をお選びいただけます。

### ◆春・夏・冬休み中に必要な費用

特別講習費	
指導料	各9,000円～
教材費	各4,000円～
学力コンクール	各3,000円

※上記は夏期、冬期の場合の例です。

### ◆定期テストごとに必要な費用

テスト対策費	
対策プリント費	年間計8,000円
対策指導料	各4,500円～

※対策プリントは、過去に出題された内容を分析した当会のオリジナルプリントです。



## 中学3年生 料金一覧

### ◆毎月必要な費用

#### 基本料金

・自習コーナー、参考書利用自由  
・パソコン、インターネット活用自由  
・オーダーメイドプリント活用  
・保護者面談、教育相談(学期ごと)  
・光熱費、通信費、会場費など諸費用

**3,000円**

#### 個別指導

・生徒数名に講師1名の割合で、自主的に学習する体制です。さまざまな勉強スタイルに最も合わせやすいコースです。

週2回(120分)

+19,000円

週3回(120分)

+28,000円

週4回(120分)

+37,000円

#### 単科講座

・黒板を使った一斉指導で、数学、英語を中心に予習をすすめます。友達と競い合いながら、楽しく勉強します。

1講座(120分×2回)

+3,000円

※教室や学年により開講している講座が異なる場合があります。原則として、希望者3名以上で開講いたします。

#### 1:1指導

・生徒1名に講師1名のオーダーメイド指導です。苦手教科や単元の補強や勉強の仕方まで専属講師が完全指導します。

週1回(90分)

+19,000円

週1回(120分)

+26,000円

週2回(90分)

+37,000円

週2回(120分)

+48,000円

※個別指導と併用して受講した場合、指導料を一部割引いたします。

### 中3おすすめセット料金

・コース併用により、指導料がお安くなります。

	個別指導	1:1指導	指導料
E セット	◎ 週2回 ×120分	○ 週1回 ×90分	41,000円のところ <b>37,200円</b>
F セット	◎ 週2回 ×120分	◎ 週2回 ×90分	59,000円のところ <b>53,400円</b>

### ◆春・夏・冬休み中に必要な費用

#### 特別講習費

指導料 各9,000円～  
教材費 各4,000円～  
学力コンクール 各3,000円

※上記は夏期、冬期の場合の例です。

### ◆定期テストごとに必要な費用

#### テスト対策費

対策プリント費 年間計8,000円  
対策指導料 各4,500円～

※対策プリントは、過去に出題された内容を分析した当会のオリジナルプリントです。

### ◆入会時に必要な費用

入会金 15,000円

※兄弟姉妹の在塾中、テスト対策や講習から継続入会の場合は免除いたします。

### ◆1年ごとに必要な費用

#### テキスト費

数学 3,700円  
英語 3,500円  
国語・社会・理科 各2,500円

※塾専用のテキストやプリント類です。必要な教材をお選びいただけます。

### ◆入試対策・合格講座(中3のみ)

#### 入試対策費

(4～7月) (9～12月)  
指導料 5,000円 7,000円  
教材費 6,000円 8,500円

※3学期は全員「合格講座」へ移行します。料金は追ってご案内しております。

## 小学生 料金一覧

### ◆毎月必要な費用

#### 基本料金

・自習コーナー、参考書利用自由  
・パソコン、インターネット活用自由  
・オーダーメイドプリント活用  
・保護者面談、教育相談(学期ごと)  
・光熱費、通信費、会場費など諸費用

**2,000円**

#### 個別指導

・生徒数名に講師1名の割合で、自主的に学習する体制です。さまざまな勉強スタイルに最も合わせやすいコースです。

週1回(90分)

+5,400円

週1回(120分)

+7,200円

週2回(90分)

+10,800円

週2回(120分)

+14,400円

#### 難関中対策

・教育大附属、立命館慶祥、藤女子、開成中学などの難関中学受験に向けたオーダーメイドの対策指導。

週2回(120分)

+19,000円

※受験する中学によってテキスト代が変わります。  
※オリジナルプリント等を使用するため、諸経費が+1000円になります。  
※通常の学力コンクールの他に中学受験用コンクール 学力コンクール発展編を受講していた場合もございます。

#### 1:1指導

・生徒1名に講師1名のオーダーメイド指導です。苦手教科や単元の補強や勉強の仕方まで専属講師が完全指導します。

週1回(90分)

+17,000円

週1回(120分)

+22,000円

週2回(90分)

+30,000円

週2回(120分)

+38,000円

※個別指導と併用して受講した場合、指導料を一部割引いたします。

### おすすめセット料金

・コース併用により、指導料がお安くなります。

	個別指導	1:1指導	指導料
G セット	◎ 週1回 ×90分	○ 週1回 ×90分	24,400円のところ <b>22,160円</b>
H セット	◎ 週2回 ×120分	◎ 週2回 ×90分	46,400円のところ <b>41,960円</b>

### ◆入会時に必要な費用

入会金 15,000円

※兄弟姉妹の在塾中や講習から継続入会の場合は免除いたします。

### ◆1年ごとに必要な費用

#### テキスト費

算数・国語 各2,500円  
社会・理科 各1,500円  
英語 2,000円

※塾専用のテキストやプリント類です。必要な教材をお選びいただけます。

### ◆春・夏・冬休み中に必要な費用

#### 特別講習費

指導料 各7,000円～  
教材費 各3,000円～  
学力コンクール 各2,000円

※上記は夏期、冬期の場合の例です。

## エジソンクラブ 料金一覧

※年長から小学3年生を対象に「考える力」を教える無学年進級方式の指導です。(1回60分)

#### 基本料金

**4,000円**

#### 諸経費

+2,000円

#### 教材費

(各学期) 2,000円～

#### 週2回

+3,000円

# 教室のご紹介

**拓北校** (2) 本社ビル  
 拓北6条2丁目4-10  
 篠路中, 篠路西中, 上篠路中, 拓北小, 篠路小 など

**あいの里校** (1) 本社ビル  
 あいの里4条5丁目0-2クラークビル  
 あいの里東中, 附属札幌中, 鴻城小, あいの里東小, あいの里西小, 附属札幌小 など

**緑苑台校** (5)  
 石狩市緑苑台東2条1丁目130  
 緑苑台グリーン会館内  
 屯田小学校  
 東15丁目屯田通

**屯田校** (3)  
 北2条6丁目6番5号7-2466 1階

**南あいの里校** (4)  
 北区内あいの里6丁目5-18

**高校指導実績**  
 札幌旭丘高, 札幌開成高, 札幌国際情報高, 札幌新川高, 札幌北陵高, 石狩南高, 札幌英藍高, 札幌東陵高, 札幌丘珠高, 札幌光星高 など

茨戸福移通, 札幌英藍高校, 拓北, あいの里教育大, あいの里公園, 国道231号(石狩街道), 篠路, 百合が原

## 高校生 料金一覧

◆毎月必要な費用

### 基本料金

- ・自習コーナー、参考書利用自由
- ・パソコン、インターネット活用自由
- ・オーダーメイドプリント活用
- ・保護者面談、教育相談(学期ごと)
- ・光熱費、通信費、会場費など諸費用

2,000円

### 個別指導

・生徒数名に講師1名の割合で、自主的に学習する体制です。さまざまな勉強スタイルに最も合わせやすいコースです。

- 週1回(120分) +14,000円
- 週2回(120分) +27,000円
- 週3回(120分) +40,000円

### 1:1指導

・生徒1名に講師1名のオーダーメイド指導です。苦手教科や単元の補強や勉強の仕方まで専属講師が完全指導します。

- 週1回(90分) +24,000円
- 週1回(120分) +30,000円
- 週2回(90分) +44,000円
- 週2回(120分) +54,000円

※個別指導と併用して受講した場合、指導料を一部割引いたします。

◆入会時に必要な費用

入会金 15,000円

※兄弟姉妹の在塾中や講習から継続入会の場合は免除いたします。

※必要に応じて補習用、受験用教材を斡旋しています。



北大、室工大、弘前大など多数の合格実績あり！  
 高校の課題の補習指導も行っています。

## ◆よくある質問集◆ Frequently Asked Questions

### Q1. 月謝はどのようにして支払えばよいのですか？



A. クラーク学秀会の月謝は、「前月25日支払い」となっております。例えば、5月分の月謝は4月25日までに支払うこととなります。納入方法は、郵便局口座からの自動引落、または生徒様を通しての現金納入です。いずれも、毎月の支払額確認および現金を入れるための「月謝カード」または「月謝袋」をお渡ししております。万が一、自動引落ができなかった場合は、翌月1日に再引落されます。

### Q2. やむを得ず授業を欠席するときはどうしたらよいですか？

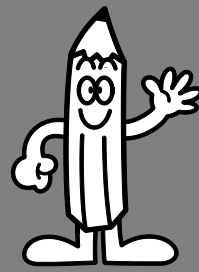


A. やむをえない事情により欠席する場合には、必ず連絡をしてください。個別指導では、担当の先生と相談し、日程調整がつけば指導の振替ができます。振替のシステムは、①突発的な事件・事故、②身内の不幸、③カゼやインフルエンザで他の生徒にうつしてしまう可能性がある……、などの事情がある場合のためにつくられました。適正な指導環境を保つため、正当な理由のない指導日時の変更は受け付けません。

### Q3. あともう少し点数があれば…この教科だけ何とかしたい！



A. クラークでは、通常の個別指導のほかに「1:1指導」コースがあります。とくに、テストや入試直前で特定の教科だけ補強したい場合には、一時的な1:1指導をおすすめします。お気軽にご相談ください。また、オプション指導として「単科講座」を開講することがあります。黒板を使った一斉指導で、個別指導とは違った環境で学習できます。原則として、受講希望者3名以上で開講します。



# クラークが他塾と違う8つの理由

- 1 地域密着24年間の信頼と実績**  
ずっと札幌圏が本拠地。講師も地元出身で入試に詳しく、転勤もありません。
- 2 曜日・時間・教科『3つの自由』**  
30分刻みの細かい時間枠で、部活や習い事にピッタリ合わせられます。
- 3 高校生・大学受験までの指導**  
ゴールは高校入試ではありません。高校生の大学受験まで見据えています。
- 4 塾長・全校長が教員免許所有**  
各校長が「学校では不可能な」一人ひとりに対応した指導を研究しています。
- 5 自社ビル2教室を含む5教室運営**  
校長が毎日本部事務局に出勤していますので、情報伝達や対応も迅速です。
- 6 数学・理系に強い専任講師陣**  
数学科など理系講師多数。生徒がつまずきやすいところをよく知っています。
- 7 地域の中学校に特化した教材研究**  
地域密着だからこそ。毎年テスト問題を分析し、究極教材を提供しています。
- 8 講師は全員禁煙者で健康**  
自己コントロールのできる講師ばかりです。タバコ臭い教室はありません。

お問い合わせはお気軽に！  
本部事務局 **0120(55)9609** FAX 011(778)5447



クラーク学秀会は、小学校低学年から大学受験まで、全学年に教えています。

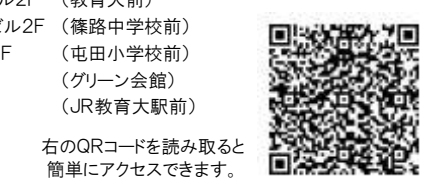
◆開塾24年目◆ お問い合わせ・お申し込みは本部事務局までお願いいたします。

## クラーク 学秀会

フリーダイヤル - ゴーゴー クラーク  
**0120-55-9609**  
FAX 778-5447 【24時間受付】

札幌商工会議所役員	北海道私塾連合会副会長
本部事務局・あいの里校 拓北校 屯田校 緑苑台校 南あいの里教室	〒002-8074 札幌市北区あいの里4条5丁目10-2 クラークビル2F (教育大前) 〒002-8066 札幌市北区拓北6条2丁目4-10 クラーク拓北ビル2F (篠路中学校前) 〒002-0856 札幌市北区屯田6条6丁目5-8 ノーブル6・6 1F (屯田小学校前) 〒061-3222 石狩市緑苑台東2条1丁目130 (グリーン会館) 〒002-8091 札幌市北区南あいの里6丁目5-18 (JR教育大駅前)

クラーク学秀会 0120-55-9609 検索



※個人情報保護について…当会が知り得たご家庭の個人情報は、当会からの各種サービスのご案内、および各種サービスのご提供のみに利用することとし、その他の目的には一切利用いたしません。